

Travail sur le bois massif à la main

Machines stationnaires

Perceuse à colonne

Machines portatives

Robot électrique  
Perceuse à main

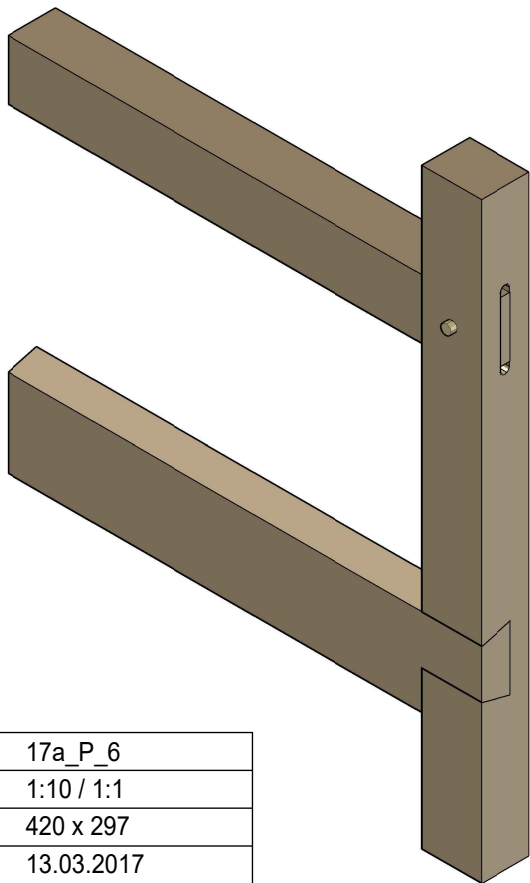
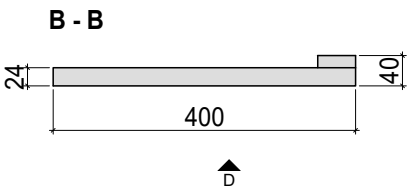
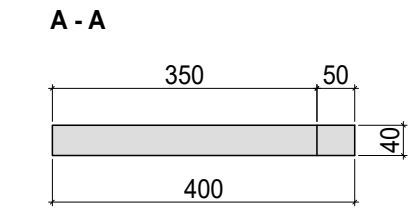
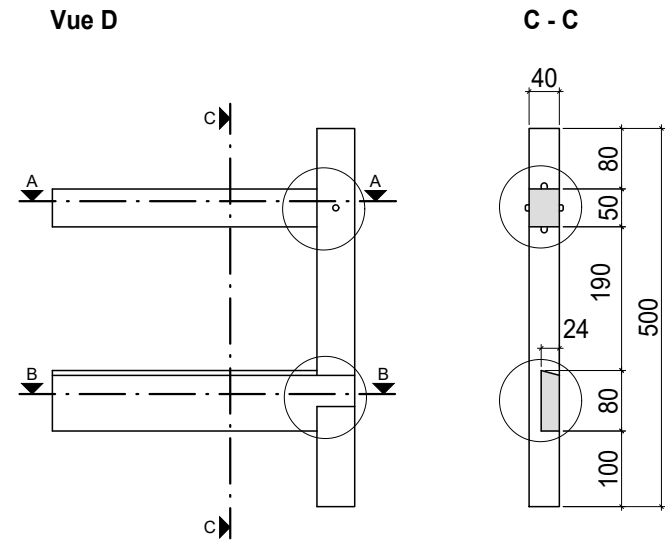
Etabli

Scie japonaise  
Ciseaux à bois  
Rabot, râpe / lime, etc.

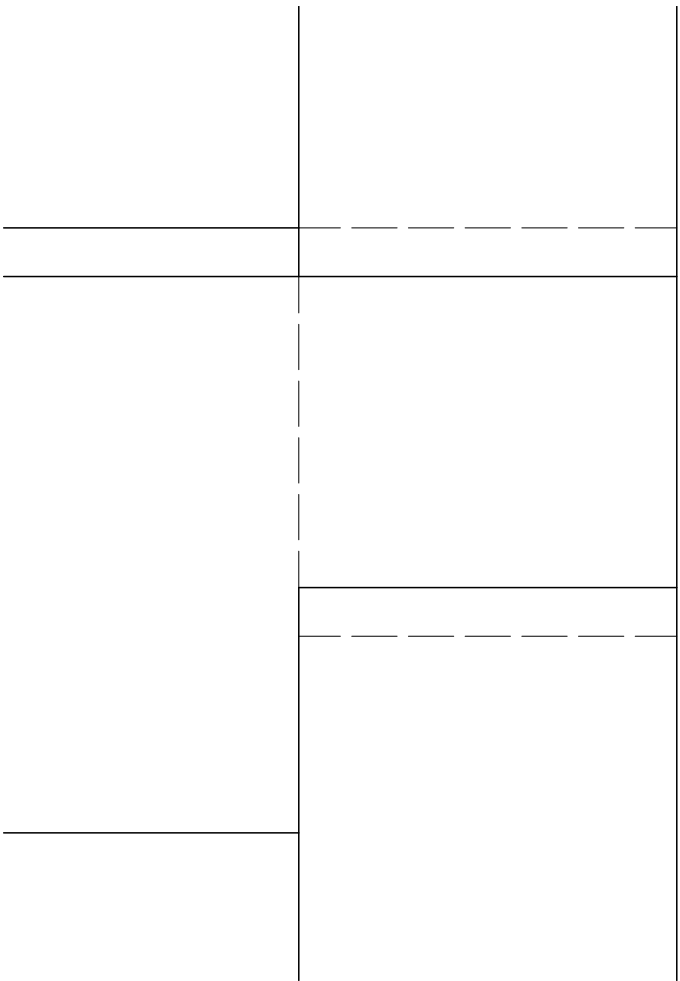
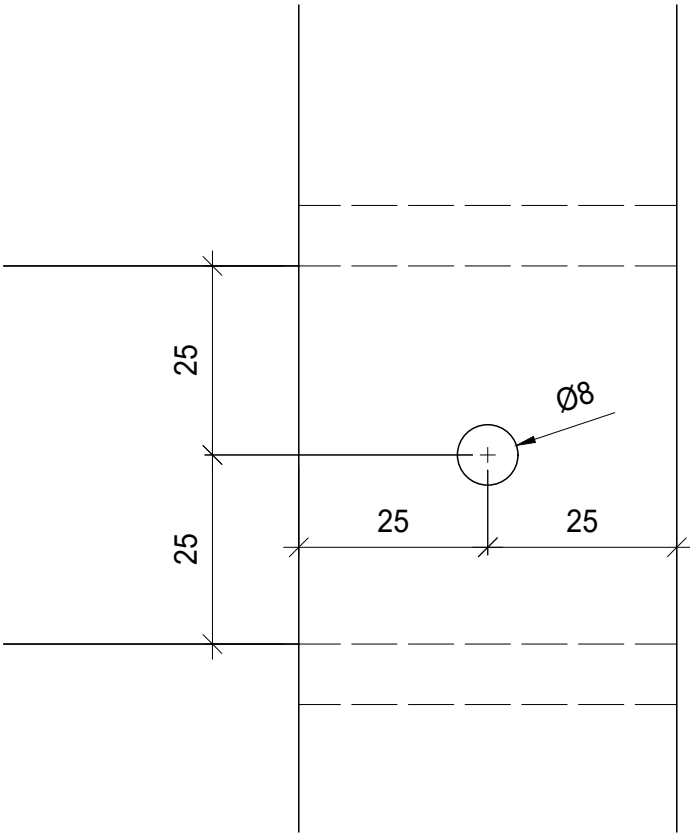
Travaux

Etabli	Tracer (pas de notation)
Perceuse à colonne	Percer
Rabot électrique	Biais traverse
Rabot	Finition du biais traverse
Scie japonaise	Exécution du tenon
	Exécution des arrasements
Etabli	Ajustage
	Pas de collage
Perceuse à main	Perçage pour le tourillon
	Pas de ponçage

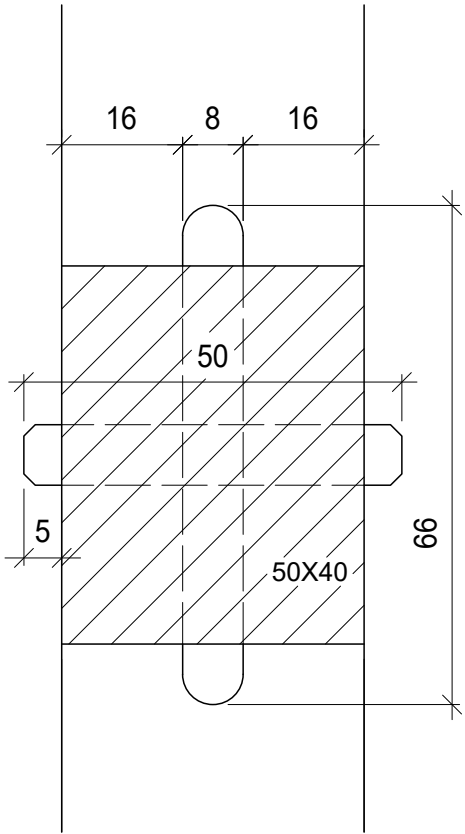
Liste de matériaux	Mat.	Pce.	Long.	Larg.	Ep.
Traverse haut	SAP	1	400	50	40
Traverse bas	SAP	1	400	80	24
Montant droite	SAP	1	500	50	40
Pièce d'essais	SAP	1	300	50	40
Topurillon Ø8 x 50		1	OPO 86.021.19		



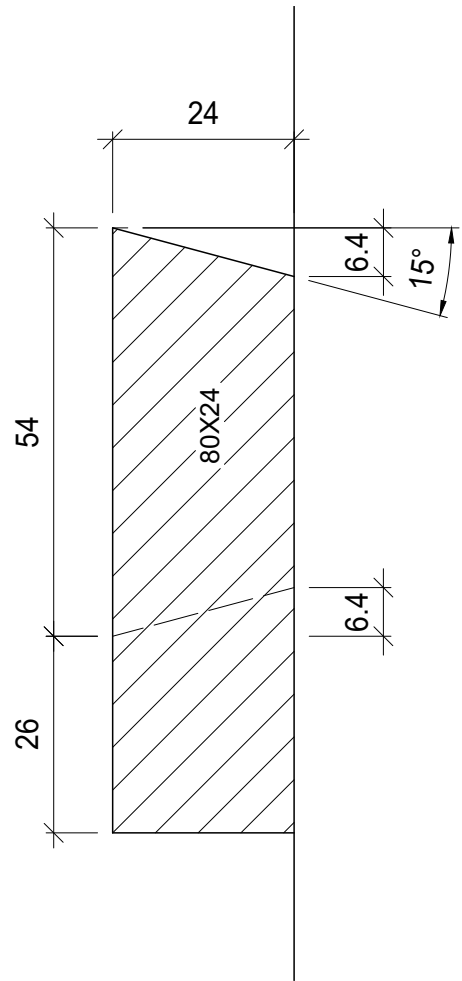
Vue D



C - C



C - C



6

Travail pratique

F R E  
C  
E M

Travail pratique fondamental  
(TPF) 6<sup>e</sup> semestre  
VSSM / FRECEM

Tâche N°:	17a_P_6
Echelle :	1:10 / 1:1
Format :	420 x 297
Date :	13.03.2017
Dessinateur :	Is oc